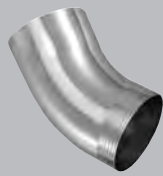


Водосточные системы



Zambelli

Практично, разумно, профессионально!



Колено 40°



Колено 60°



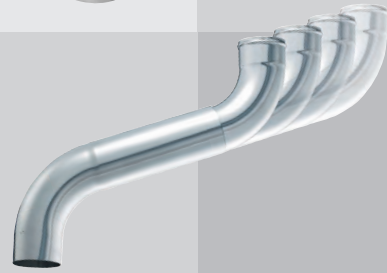
Колено 72°



Колено 85°



S-обвод



Колено „VariO“ 72°



Колено бортовое 72°

Колено 40° Цельное, сделано из трубы

| | | | | | | | | | | | |
|-----|------|-----|-----|-----|-----|-----|-----|-----|-----|-------|----|
| 120 | 3200 | 11 | 13 | 18* | 27* | 12* | 14* | 17* | 15* | | |
| 100 | 3205 | 11 | 25 | 13 | 18 | 23 | 27 | 12 | 14 | * 17* | 15 |
| 87 | 3208 | 11 | 13 | | | | | | | | 15 |
| 80 | 3215 | 11 | 25 | 13 | 18 | 23 | 27 | 12 | 14 | * 17* | 15 |
| 76 | 3220 | 11 | 13 | | | | | | | | |
| 75 | 3225 | 11* | 13* | | | | | | | | |
| 60 | 3230 | 11 | 13 | | | | | | | | |

* Данные артикулы сделаны не из трубы, но сварены

Колено 60° Цельное, сделано из трубы Самые основные размеры и материалы доступны с соединением за счёт 3-х точек фиксации

| | | | | | | | | | | | |
|-----|------|-----|----|----|--|--|--|--|--|--|--|
| 120 | 2002 | 13* | | | | | | | | | |
| 100 | 2000 | 13 | 18 | 23 | | | | | | | |
| 87 | 2005 | 13 | | | | | | | | | |
| 80 | 2007 | 13 | | | | | | | | | |
| 76 | 2010 | 13 | 18 | 23 | | | | | | | |
| 60 | 2012 | 13* | | | | | | | | | |
| 50 | 2015 | 13* | | | | | | | | | |

* Данные артикулы сделаны не из трубы, но сварены

Колено 72° Цельное, сделано из трубы Самые основные размеры и материалы доступны с соединением за счёт 3-х точек фиксации

| | | | | | | | | | | | |
|-----|------|-----|-----|-----|-----|-----|-----|-------|-----|-------|----|
| 150 | 2400 | 11* | 13* | | | 12* | 14* | | | | |
| 120 | 2405 | 11 | 13* | 18* | 27* | 12* | 14* | * 17* | 15* | | |
| 100 | 2410 | 11 | 25 | 13 | 18 | 23 | 27 | 12 | 14 | * 17* | 15 |
| 87 | 2420 | 11 | 13 | | | | | | | | 15 |
| 80 | 2430 | 11 | 25 | 13 | 18 | 23 | 27 | 12 | 14 | * 17* | 15 |
| 76 | 2435 | 11 | 13 | | | | | | | | 15 |
| 75 | 2440 | 11 | 13* | | | | | | | | |
| 60 | 2445 | 11 | 13* | | | | 12* | 14* | 17* | 15* | |
| 50 | 2450 | 11 | 13* | | | | | | | | |

* Данные артикулы сделаны не из трубы, но сварены

Колено 85° Цельное, сделано из трубы

| | | | | | | | | | | | |
|-----|------|----|-----|----|----|----|----|----|--|-----|----|
| 120 | 2801 | 11 | 13* | | | | | | | | |
| 100 | 2800 | 11 | 13 | 18 | 23 | 27 | 12 | 14 | | 17* | 15 |
| 87 | 2802 | 11 | 13 | | | | | | | | 15 |
| 80 | 2805 | 11 | 13 | 18 | 23 | 27 | 12 | 14 | | 17* | 15 |
| 76 | 2810 | 11 | 13 | | | | | | | | 15 |
| 60 | 2812 | 11 | 13* | | | | | | | | |

* Данные артикулы сделаны не из трубы, но сварены

S-обвод Цельное, сделано из трубы

| | | | | | | | | | | | |
|-----|------|-----|-----|-----|-----|-----|-----|-----|-----|-----|----|
| 120 | 3600 | 11* | 13* | 18* | 27* | 12* | 14* | 17* | 15* | | |
| 100 | 3605 | 11 | 25 | 13 | 18 | 23 | 27 | 12* | 14* | 17* | 15 |
| 87 | 3612 | 11 | 13 | | | | | | | | 15 |
| 80 | 3620 | 11 | 25 | 13 | 18 | 23 | 27 | 12* | 14* | 17* | 15 |
| 76 | 3625 | 11 | 13 | | | | | | | | 15 |
| 75 | 3630 | 11 | | | | | | | | | |

* Данные артикулы сделаны не из трубы, но сварены

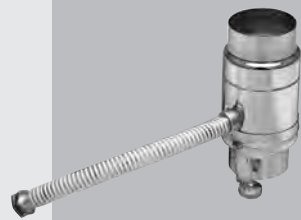
Колено „VariO“ 72° Длина от центра воронки до центра трубы

Самые основные размеры и материалы доступны с соединением за счёт 3-х точек фиксации

| | | | | | | | | | | |
|---------------|------|----|----|--|--|--|--|--|--|----|
| 100/1100-1850 | 3010 | 11 | 13 | | | | | | | 15 |
| 100/700-1100 | 3005 | 11 | 13 | | | | | | | 15 |
| 100/500-700 | 3000 | 11 | 13 | | | | | | | 15 |
| 87/1100-1850 | 3025 | 11 | 13 | | | | | | | 15 |
| 87/700-1100 | 3020 | 11 | 13 | | | | | | | 15 |
| 87/500-700 | 3015 | 11 | 13 | | | | | | | 15 |
| 80/700-1100 | 3035 | 11 | 13 | | | | | | | 15 |
| 80/500-700 | 3030 | 11 | 13 | | | | | | | 15 |
| 76/700-1100 | 3045 | 11 | 13 | | | | | | | 15 |
| 76/500-700 | 3040 | 11 | 13 | | | | | | | 15 |

Колено бортовое 72° Для стока в трубу

| | | | | | | | | | | | |
|-----|------|----|----|--|--|--|----|----|--|--|--|
| 120 | 3105 | 11 | 13 | | | | | | | | |
| 100 | 3110 | 11 | 13 | | | | 12 | 14 | | | |
| 87 | 3120 | 11 | 13 | | | | | | | | |
| 80 | 3130 | 11 | 13 | | | | 12 | 14 | | | |
| 76 | 3135 | 11 | 13 | | | | | | | | |



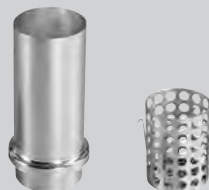
Сборник воды



Клапан водосточной трубы



Клапан водосточной трубы с сеткой из нержавеющей стали



Съемная втулка (с/без защитной сетки)



Вентиляционная крышка



Тройник 60°



Тройник 72°



Полировочный лак



Спрей - корректор

Сборник воды С комплектом установки

| | | | | | | | | |
|-----|------|----|----|--|--|--|--|----|
| 120 | 7500 | 11 | 13 | | | | | |
| 100 | 7505 | 11 | 13 | | | | | 15 |
| 87 | 7508 | 11 | 13 | | | | | 15 |
| 80 | 7515 | 11 | 13 | | | | | 15 |
| 76 | 7518 | 11 | 13 | | | | | |

Клапан водосточной трубы

| | | | | | | | | | | |
|-----|------|----|----|----|----|----|----|----|----|----|
| 120 | 7200 | 11 | 13 | | 12 | 14 | | 17 | 15 | |
| 100 | 7205 | 11 | 13 | 18 | 23 | 27 | 12 | 14 | 17 | 15 |
| 87 | 7208 | 11 | 13 | | | | | | | 15 |
| 80 | 7215 | 11 | 13 | 18 | 23 | 27 | 12 | 14 | 17 | 15 |
| 76 | 7218 | 11 | 13 | | | | | | | |
| 60 | 7220 | 11 | 13 | | | | | | | |

Клапан водосточной трубы с сеткой из нержавеющей стали

| | | | | | | | | | |
|-----|------|----|----|----|----|----|----|----|----|
| 120 | 7300 | 11 | 13 | | 12 | | | 17 | 15 |
| 100 | 7305 | 11 | 13 | 18 | 23 | 27 | 12 | 17 | 15 |
| 87 | 7308 | 11 | 13 | | | | | | 15 |
| 80 | 7315 | 11 | 13 | 18 | 23 | 27 | 12 | 17 | 15 |
| 76 | 7318 | 11 | 13 | | | | | | 15 |

Съемная втулка С футляром 116 мм (или 150 мм для труб 120 мм)

| | | | | | | | | |
|-----|------|----|----|--|--|--|--|--|
| 120 | 8200 | 11 | 13 | | | | | |
| 100 | 8205 | 11 | 13 | | | | | |
| 87 | 8208 | 11 | 13 | | | | | |
| 80 | 8215 | 11 | 13 | | | | | |
| 76 | 8218 | 11 | 13 | | | | | |

Съемная втулка с защитной сеткой Сетка от листьев из нержавеющей стали, С футляром 116 мм, информация по установке идет в комплекте с упаковкой

| | | | | | | | | |
|-----|------|----|----|--|--|--|--|--|
| 100 | 8250 | 11 | 13 | | | | | |
|-----|------|----|----|--|--|--|--|--|

Вентиляционная крышка

| | | | | | | | | |
|-----|------|----|----|----|--|--|--|--|
| 120 | 8300 | 11 | 13 | 18 | | | | |
| 100 | 8305 | 11 | 13 | 18 | | | | |
| 87 | 8308 | 11 | 13 | | | | | |
| 80 | 8315 | 11 | 13 | 18 | | | | |
| 76 | 8318 | 11 | 13 | | | | | |

Тройник 60°

| | | | | | | | | |
|---------|-------------|----|--|--|--|--|--|--|
| 100/100 | 7010-100-60 | 13 | | | | | | |
| 100/87 | 7010-87-60 | 13 | | | | | | |
| 100/76 | 7010-76-60 | 13 | | | | | | |
| 100/60 | 7010-60-60 | 13 | | | | | | |
| 87/87 | 7087-87-60 | 13 | | | | | | |
| 76/76 | 7076-76-60 | 13 | | | | | | |
| 60/60 | 7060-60-60 | 13 | | | | | | |

Тройник 72°

| | | | | | | | | |
|---------|-------------|----|----|----|--|----|----|----|
| 120/100 | 7012-100-72 | 11 | 13 | | | | | |
| 100/100 | 7010-100-72 | 11 | 13 | 18 | | 14 | 17 | 15 |
| 100/87 | 7010-87-72 | 11 | 13 | | | | | 15 |
| 100/80 | 7010-80-72 | 11 | 13 | 18 | | 14 | 17 | 15 |
| 100/76 | 7010-76-72 | 11 | 13 | | | | | |
| 100/60 | 7010-60-72 | 11 | 13 | | | | | |
| 87/87 | 7087-87-72 | 11 | 13 | | | | | 15 |
| 87/76 | 7087-76-72 | 13 | | | | | | |
| 80/80 | 7080-80-72 | 11 | 13 | 18 | | 14 | 17 | 15 |
| 80/60 | 7080-60-72 | 11 | 13 | | | | | |
| 76/76 | 7076-76-72 | 11 | 13 | | | | | |
| 60/60 | 7060-60-72 | 11 | 13 | | | | | |

Полировочный лак Для покрытия

| | |
|--------|--------|
| 0,5 кг | 100105 |
|--------|--------|

Спрей - корректор

| | |
|--------|--------|
| 400 мл | 100110 |
|--------|--------|

11 = TECU®-Медь
12 = Оцинкованная сталь

25 = TECU®-Oxid
14 = Оцинкованная сталь с покрытием

13 = VM BLANK-ZINC®
21 = UGITO® 22 = ROOFINOX®

18 = VM-QUARTZ-ZINC®
16 = INOX Edelstahl

23 = VM-ANTHRA-ZINC®
17 = UGINOX FTE®

27 = NedZink NOVA
15 = Алюминий



Стендер без люка для прочистки



Стендер с люком для прочистки



Кронштейн для стендера с гвоздем



Кронштейн для стендера с метизом резьбой



Проходная изолирующая втулка



Гвозди



Футляр трубы с бортами



Футляр трубы

Стендер без люка для прочистки Длина 1000 мм, оцинкованный стендер с внутренним покрытием

| | | |
|-----|--------------|----|
| 150 | 9450 | 12 |
| 125 | 9425 11 | 12 |
| 100 | 9400-1000 11 | 12 |
| 80 | 9408 11 | 12 |

Длина 1500 мм, оцинкованный стендер с внутренним покрытием

| | | |
|-----|--------------|----|
| 100 | 9400-1500 11 | 12 |
|-----|--------------|----|

Длина 2000 мм, оцинкованный стендер с внутренним покрытием

| | | |
|-----|--------------|----|
| 100 | 9400-2000 11 | 12 |
|-----|--------------|----|

Стендер с люком для прочистки Оцинкованный стендер с внутренним покрытием

| | | |
|-----|--------------|----|
| 150 | 9350 | 12 |
| 125 | 9325-1000 11 | 12 |
| 100 | 9300-1000 11 | 12 |
| 80 | 9308 11 | 12 |

Длина 1500 мм, оцинкованный стендер с внутренним покрытием

| | | |
|-----|--------------|----|
| 100 | 9300-1500 11 | 12 |
|-----|--------------|----|

Длина 2000 мм, оцинкованный стендер с внутренним покрытием

| | | |
|-----|--------------|----|
| 100 | 9300-2000 11 | 12 |
|-----|--------------|----|

Стендер с люком для прочистки и водосливом

Длина 1000 мм, для отвода воды, оцинкованный стендер с внутренним покрытием

| | | |
|-----|---------|----|
| 100 | 9301 11 | 12 |
|-----|---------|----|

Кронштейн для стендера с гвоздем 140 мм

| | | |
|-----|---------|----|
| 150 | 9850 | 12 |
| 125 | 9825 11 | 12 |
| 100 | 9800 11 | 12 |
| 80 | 9808 11 | 12 |

Кронштейн для стендера с метизом резьбой M10 (M12 для DN 125 и DN 150)

| | | |
|---------|---------|----|
| 150/M12 | 9750 | 12 |
| 125/M12 | 9725 | 12 |
| 100/M10 | 9700 11 | 12 |
| 80/M10 | 9708 | 12 |

Проходная изолирующая втулка

| | |
|-----|--------|
| 150 | 109650 |
| 125 | 109625 |
| 100 | 109600 |
| 80 | 109608 |

Гвозди

| | | |
|----------|---------|----|
| 4,2 x 80 | 7654 11 | 12 |
| 4,2 x 65 | 7653 11 | 12 |
| 2,8 x 35 | 7652 11 | 12 |
| 2,8 x 25 | 7651 11 | 12 |
| 2,5 x 25 | 7650 11 | 12 |

Футляр трубы с бортами

| | | | | | |
|-------------|---------|----|----|----|-------|
| 120/180 | 6800 11 | 13 | 12 | 14 | 15 |
| 120/150 | 6805 11 | 13 | 12 | 14 | 17 15 |
| 100/150 | 6810 11 | 13 | 12 | 14 | 15 |
| 100/115-120 | 6815 11 | 13 | 12 | 14 | 17 15 |
| 87/150 | 6816 11 | 13 | | | |
| 87/115-120 | 6817 11 | 13 | | | 15 |
| 80/150 | 6820 11 | 13 | 12 | 14 | 15 |
| 80/115-120 | 6825 11 | 13 | 12 | 14 | 17 15 |
| 76/115-120 | 6835 11 | 13 | | | 15 |
| 60/115-120 | 6840 11 | 13 | | | |

Футляр трубы Плоский

| | | | | |
|---------|---------|----|-------------|-------|
| 120/150 | 6905 11 | 13 | 18 | |
| 100/150 | 6910 11 | 13 | 18 | |
| 100/115 | 6913 11 | 13 | 18 23 27 12 | 17 15 |
| 87/150 | 6916 11 | 13 | | |
| 87/115 | 6917 11 | 13 | | |
| 80/150 | 6920 11 | 13 | | |
| 80/115 | 6927 11 | 13 | 18 23 27 12 | 17 15 |
| 80/100 | 6930 11 | 13 | | 12 |
| 76/150 | 6932 11 | 13 | | |
| 76/115 | 6935 11 | 13 | | |
| 60/115 | 6940 11 | 13 | | |

11 = TECU®-Медь
12 = Оцинкованная сталь

25 = TECU®-Oxid
14 = Оцинкованная сталь с покрытием

13 = VM BLANK-ZINC®
21 = UGI TOP® 22 = ROOFINOX®

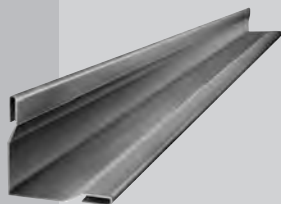
18 = VM-QUARTZ-ZINC®
16 = INOX Edelstahl

23 = VM-ANTHRA-ZINC®
17 = UGINOX FT®

27 = NedZink NOVA
15 = Алюминий



Зонт дымовой трубы



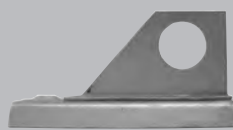
Обшивка дымовой трубы



Подъемная конструкция для зонта дымохода



Решетка снегозадерживающая



Снего- защита для трапецевидных профилей



Защитный щит от льда



Приборы для снего- барьера и защиты от льда

Зонт дымовой трубы Вкл. опорную стойку из прессованной нержавеющей стали, в комплекте с шурупами и шайбой. Толщина материала: медь 0,1 мм, нержавеющая сталь 0,8 мм. Для верхушке дымовой трубы длиной до 950 мм необходимы две пары опорных стоек, свыше 960 мм- три пары. Размеры взяты согласно размерам дымовой трубы, зонт прим. на 100 мм шире по каждой стороне.

Размеры зонта
W x L (см)

| | | | |
|----------|----------|----|----|
| 97 x 147 | 8997-147 | 11 | 16 |
| 97 x 127 | 8997-127 | 11 | 16 |
| 97 x 97 | 8997-97 | 11 | 16 |
| 87 x 137 | 8987-137 | 11 | 16 |
| 87 x 117 | 8987-117 | 11 | 16 |
| 87 x 107 | 8987-107 | 11 | 16 |
| 87 x 87 | 8987-87 | 11 | 16 |
| 77 x 127 | 8977-127 | 11 | 16 |
| 77 x 117 | 8977-117 | 11 | 16 |
| 77 x 107 | 8977-107 | 11 | 16 |
| 77 x 97 | 8977-97 | 11 | 16 |
| 77 x 77 | 8977-77 | 11 | 16 |
| 67 x 107 | 8967-107 | 11 | 16 |
| 67 x 97 | 8967-97 | 11 | 16 |
| 67 x 87 | 8967-87 | 11 | 16 |
| 67 x 67 | 8967-67 | 11 | 16 |

Подъемная конструкция для зонта дымохода

Для последующей установки, полный комплект, материал нержавеющая сталь 1.4301, шарнирнорычажный винт. стабилизирующая планка для зонта дымовой трубы в комплекте с шурупами.

| | | |
|----|---------|----|
| 97 | 8997-3P | 16 |
| 97 | 8997-2P | 16 |
| 87 | 8987-3P | 16 |
| 87 | 8987-2P | 16 |
| 77 | 8977-3P | 16 |
| 77 | 8977-2P | 16 |
| 67 | 8967-2P | 16 |

Решетка снегозадерживающая Вкл. муфты

| | | |
|-------------|------|----|
| 20 x 20 x 3 | 7660 | 14 |
|-------------|------|----|

Снего- защита для трапецевидных профилей

Соединяется болтами

| | | |
|----|---------|----|
| 25 | 7670-25 | 14 |
| 40 | 7670-40 | 14 |
| 52 | 7670-52 | 14 |

Обшивка дымовой трубы

Угол 120 x 120 мм x 3000 мм, цена/метр

| | | | |
|-----|-----------|----|----|
| 100 | 8952-3000 | 11 | 15 |
|-----|-----------|----|----|

Угол 120 x 120 мм x 2000 мм, цена/метр

| | | | |
|--|-----------|----|--|
| | 8952-2000 | 11 | |
|--|-----------|----|--|

Резьбленая планка М6, цена/метр

| | | | |
|---------|-----------|----|--|
| 1000/М6 | 7606-1000 | 12 | |
|---------|-----------|----|--|

Гайки DIN 934 A2; М6, цена/100 шт.

| | | | |
|----|---------|----|--|
| М6 | 8910-М6 | 16 | |
|----|---------|----|--|

Гайки DIN 934 A2; М8, цена/100 шт.

| | | | |
|----|---------|----|--|
| М8 | 8910-М8 | 16 | |
|----|---------|----|--|

Шайбы, DIN 125 A2, D 6,4 цена/100 шт.

| | | | |
|----------|----------|----|--|
| 100 x 50 | 8910-D64 | 16 | |
|----------|----------|----|--|

Держатель для быстрой установки

| | | | |
|----------------|---------|----|--|
| 100 x 100 x 50 | 8950-50 | 16 | |
|----------------|---------|----|--|

| | | | |
|----------------|---------|----|--|
| 100 x 100 x 25 | 8950-25 | 16 | |
|----------------|---------|----|--|

Приборы для снего- барьера и защиты от льда

Основной лист

| | | | |
|--|------|----|--|
| | 7663 | 14 | |
|--|------|----|--|

Наконечник

| | | | |
|--|------|----|--|
| | 7664 | 14 | |
|--|------|----|--|

Треугольный держатель барьера

| | | | |
|------|------|----|--|
| 25/6 | 7661 | 14 | |
|------|------|----|--|

Фальцевый зажим, основной вид

| | | | |
|--|------|----|--|
| | 7665 | 14 | |
|--|------|----|--|

Фальцевый зажим, усиленный вариант

| | | | |
|--|------|----|--|
| | 7666 | 14 | |
|--|------|----|--|

Труба 3/4" без резьбы, цена за метр

| | | | |
|-----|------|----|--|
| 6 м | 7667 | 14 | |
|-----|------|----|--|

Соединитель трубы

| | | | |
|------|------|----|--|
| 3/4" | 7668 | 14 | |
|------|------|----|--|

Защитный щит от льда

| | | | |
|----|----------|----|--|
| 75 | 7669-075 | 14 | |
|----|----------|----|--|

| | | | |
|-----|----------|----|--|
| 110 | 7669-110 | 14 | |
|-----|----------|----|--|

| | | | |
|-----|----------|----|--|
| 125 | 7669-125 | 14 | |
|-----|----------|----|--|

11 = TECU®-Медь
12 = Оцинкованная сталь

25 = TECU®-Oxid
14 = Оцинкованная сталь с покрытием

13 = VM BLANK-ZINC®
21 = UGITOP® 22 = ROOFINOX®

18 = VM-QUARTZ-ZINC®
16 = INOX Edelstahl

23 = VM-ANTHRA-ZINC®
17 = UGINOX FTE®

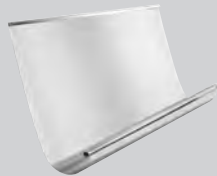
27 = NedZink NOVA
15 = Алюминий



Желоб водосточный



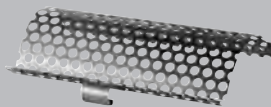
Желоб водосточный прямоугольный



Сточный желоб кровли



Соединитель желоба



Предохранитель от листьев



Крюк сточного желоба кровли



Крюк желоба короткий



Крюк желоба удлиненный



Крюк желоба с покрытием



Усиленный крюк желоба



Кронштейн желоба



Крюк желоба прямоугольного

Желоб водосточный по EN 612, форма борта II, цена/метр

| | | | | | |
|-----|------|----|----|----|----|
| 500 | 4150 | 11 | 13 | 12 | 14 |
| 400 | 4140 | 11 | 13 | 12 | 14 |
| 333 | 4133 | 11 | 13 | 18 | 21 |
| 280 | 4128 | 11 | 13 | 18 | 21 |
| 250 | 4125 | 11 | 13 | 12 | 14 |
| 200 | 4120 | 11 | 13 | 12 | |

Желоб водосточный прямоугольный по EN 612, форма борта II, цена/метр

| | | | | | |
|-----|------|----|----|----|----|
| 400 | 4240 | 11 | 13 | 12 | 14 |
| 333 | 4233 | 11 | 13 | 12 | 14 |
| 280 | 4228 | 11 | 13 | 12 | 14 |
| 250 | 4225 | 11 | 13 | 12 | 14 |

Сточный желоб кровли для установки на вершине кровли, форма борта II, цена/метр

| | | | | | |
|-----|------|----|----|----|----|
| 800 | 4380 | 11 | 13 | 12 | |
| 666 | 4366 | 11 | 13 | 12 | 14 |

Соединитель желоба с фиксирующим замком и резиновым уплотнителем, согласно DIN 18461, информация по установке идет в комплекте

| | | | | | |
|-----|------|----|----|----|----|
| 333 | 5805 | 11 | 13 | 12 | 14 |
| 280 | 5810 | 11 | 13 | 12 | 14 |
| 250 | 5815 | 11 | 13 | 12 | 14 |

Предохранитель от листьев для последующей установки, для полукруглых желобов, Длина 2000 мм, вкл. фиксирующие кронштейны, цена/метр

| | | | | |
|-----|------|----|--|----|
| 400 | 8500 | 11 | | 15 |
| 333 | 8505 | 11 | | 15 |
| 280 | 8510 | 11 | | 15 |

Предохранитель от листьев для последующей установки, для желобов прямоугольных, Длина 2000 мм, вкл. фиксирующие кронштейны с упаковкой, цена/метр

| | | | | |
|-----|------|----|--|----|
| 333 | 8555 | 11 | | 15 |
| 280 | 8560 | | | 15 |

Крюк сточного желоба кровли с дополнительными клеммами

| | | | | | |
|---------------|------|--|--|----|--|
| с держателем | | | | | |
| 4 | 8750 | | | 14 | |
| без держателя | | | | | |
| 4 | 8755 | | | 14 | |

Крюк желоба короткий, с усиленным швом, с дополнительными клеммами, литая медь

| | | | | | |
|-----|-----------|----|--|----|----|
| 400 | 8600-KURZ | 11 | | 12 | |
| 333 | 8605-KURZ | 11 | | 12 | 14 |
| 280 | 8610-KURZ | 11 | | 12 | 14 |
| 250 | 8615-KURZ | 11 | | 12 | 14 |

Крюк желоба удлиненный, с усиленным швом, с дополнительными клеммами, литая медь

| | | | | | |
|-----|-----------|----|--|----|----|
| 400 | 8600-LANG | 11 | | 12 | 14 |
| 333 | 8605-LANG | 11 | | 12 | 14 |
| 280 | 8610-LANG | 11 | | 12 | 14 |
| 250 | 8615-LANG | 11 | | 12 | 14 |

Крюк желоба короткий, с усиленным швом, с дополнительными клеммами, с покрытием

| | | | | | |
|-----|---------|----|----|----|----|
| 400 | 8600-UM | 11 | 13 | | |
| 333 | 8605-UM | 11 | 13 | 18 | 23 |
| 280 | 8610-UM | 11 | 13 | 18 | 23 |
| 250 | 8615-UM | 11 | 13 | | |

Усиленный крюк желоба с дополнительными клеммами

| | | | | | |
|-----|---------|--|--|----|--|
| 400 | 8600-HK | | | 14 | |
| 333 | 8605-HK | | | 14 | |
| 280 | 8610-HK | | | 14 | |
| 250 | 8615-HK | | | 14 | |

Кронштейн желоба для фиксации к стене, с дополнительными клеммами, крепиться к стене во избежание наклона, прогиба

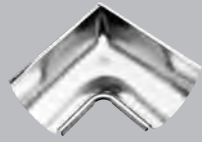
| | | | | | |
|-----|------|----|--|----|----|
| 400 | 8625 | 11 | | 12 | 14 |
| 333 | 8630 | 11 | | 12 | 14 |
| 280 | 8635 | 11 | | 12 | 14 |
| 250 | 8640 | 11 | | 12 | 14 |
| 200 | 8645 | 11 | | 12 | 14 |

Крюк желоба прямоугольного с дополнительными клеммами

| | | | | | |
|-----|------|--|--|----|--|
| 400 | 8700 | | | 14 | |
| 333 | 8700 | | | 14 | |
| 280 | 8700 | | | 14 | |
| 200 | 8700 | | | 14 | |



Внешний угол



Внутренний угол



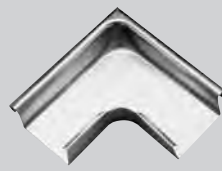
Угол желоба с бортовой длиной 500 мм



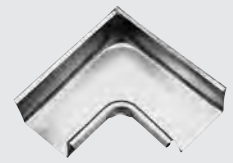
Угол желоба с узким радиусом



Угол желоба с бортом 14 мм



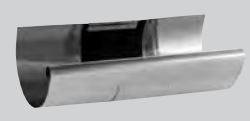
Внешний угол, прямоугольный



Внутренний угол, прямоугольный



Рулон расширения



Желоб с расширяющей вставкой



Желоб с расширяющей вставкой



Основа для желоба с расширяющей вставкой

Угол желоба Внешний угол 90°, полукруглый, бесшовный, глубоко изогнутый, стабилизация за счет фиксированных, закругленных бортов

| | | | | | | | | | | | |
|---------|------|----|----|----|----|----|----|----|----|----|----|
| 400/340 | 4400 | 11 | 13 | 18 | 12 | 14 | 17 | 15 | | | |
| 333/300 | 4405 | 11 | 25 | 13 | 18 | 23 | 27 | 12 | 14 | 17 | 15 |
| 280/300 | 4410 | 11 | 25 | 13 | 18 | 23 | 27 | 12 | 14 | 17 | 15 |
| 250/300 | 4415 | 11 | 13 | 18 | 23 | 27 | 12 | 14 | 17 | 15 | |
| 200/250 | 4420 | 11 | 13 | 12 | 15 | | | | | | |

Угол желоба Внутренний угол 90°, полукруглый, глубоко изогнутый

| | | | | | | | | | | | |
|---------|------|----|----|----|----|----|----|----|----|----|----|
| 400/340 | 4800 | 11 | 13 | 18 | 12 | 14 | 17 | 15 | | | |
| 333/300 | 4805 | 11 | 25 | 13 | 18 | 23 | 27 | 12 | 14 | 17 | 15 |
| 280/300 | 4810 | 11 | 25 | 13 | 18 | 23 | 27 | 12 | 14 | 17 | 15 |
| 250/300 | 4815 | 11 | 13 | 18 | 23 | 27 | 12 | 14 | 17 | 15 | |
| 200/250 | 4820 | 11 | 13 | 12 | 15 | | | | | | |

Угол желоба Внешний угол 90°, полукруглый, бесшовный, глубоко изогнутый, борта закругленные, длина 500 мм

| | | | | |
|---------|------|----|----|----|
| 333/500 | 4505 | 11 | 13 | 12 |
|---------|------|----|----|----|

Угол желоба Внешний угол 90°, полукруглый, бесшовный, глубоко изогнутый, Французский желоб, узкий радиус

| | | | | |
|---------|---------|----|----|----|
| 333/300 | 4405-ER | 11 | 13 | 12 |
| 250/300 | 4415-ER | 11 | 13 | 12 |

Угол желоба Внутренний угол 90°, полукруглый, бесшовный, глубоко изогнутый, Французский желоб, узкий радиус

| | | | | |
|---------|---------|----|----|----|
| 333/300 | 4805-ER | 11 | 13 | 12 |
| 250/300 | 4815-ER | 11 | 13 | 12 |

Угол желоба Внешний угол 90°, полукруглый, бесшовный, глубоко изогнутый, борт 14 мм, без водной каймы 280 и 400 мм, состоящий из 2-х частей

| | | | |
|---------|----------|----|----|
| 333/300 | 4405-W14 | 11 | 13 |
| 250/300 | 4415-W14 | 11 | 13 |

Угол желоба Внутренний угол 90°, полукруглый, бесшовный, глубоко изогнутый, борт 14 мм, без водной каймы 280 и 400 мм, состоящий из 2-х частей

| | | | |
|---------|----------|----|----|
| 333/300 | 4805-W14 | 11 | 13 |
| 250/300 | 4815-W14 | 11 | 13 |

Угол желоба Внешний угол 90°, прямоугольный, глубоко изогнутый (280 и 400 мм, состоит из двух частей)

| | | | | | | | | |
|---------|------|----|----|----|----|----|----|----|
| 400/300 | 5200 | 11 | 13 | 18 | 12 | 14 | 17 | 15 |
| 333/300 | 5205 | 11 | 13 | 18 | 12 | 14 | 17 | 15 |
| 280/300 | 5210 | 11 | 13 | 18 | 12 | 14 | 17 | 15 |
| 250/300 | 5215 | 11 | 13 | 18 | 12 | 14 | 17 | 15 |
| 200/250 | 5220 | 11 | 13 | 12 | 15 | | | |

* Данные артикулы не глубоко изогнуты, но сварены.

Угол желоба Внутренний угол 90°, прямоугольный, глубоко изогнутый (280 и 400 мм, состоит из двух частей)

| | | | | | | | | |
|---------|------|----|----|----|----|----|----|----|
| 400/300 | 5600 | 11 | 13 | 18 | 12 | 14 | 17 | 15 |
| 333/300 | 5605 | 11 | 13 | 18 | 12 | 14 | 17 | 15 |
| 280/300 | 5610 | 11 | 13 | 18 | 12 | 14 | 17 | 15 |
| 250/300 | 5615 | 11 | 13 | 18 | 12 | 14 | 17 | 15 |
| 200/250 | 5620 | 11 | 12 | 15 | | | | |

* Данные артикулы не глубоко изогнуты, но сварены.

Рулон расширения Односторонний вулканизированный неопрен, Ширина 30 см, цена/метр

| | | | | | | |
|---------|------|----|----|----|----|----|
| 6000 мм | 5906 | 11 | 13 | 12 | 15 | |
| 3000 мм | 5903 | 11 | 13 | 12 | 17 | 15 |

Желоб с расширяющей вставкой

Полукруглый, односторонний вулканизированный неопрен, С защитным покрытием, Ширина 30 см

| | | | | | | | |
|-----|------|----|----|----|----|----|----|
| 400 | 4700 | 11 | 13 | 18 | 12 | 17 | 15 |
| 333 | 4705 | 11 | 13 | 18 | 12 | 17 | 15 |
| 280 | 4710 | 11 | 13 | 18 | 12 | 17 | 15 |
| 250 | 4715 | 11 | 13 | 18 | 12 | 17 | 15 |

Желоб с расширяющей вставкой

Прямоугольной формы, односторонний вулканизированный неопрен, С защитным покрытием, Ширина 30 см

| | | | | | | | |
|-----|------|----|----|----|----|----|----|
| 400 | 5700 | 11 | 13 | 18 | 12 | 17 | 15 |
| 333 | 5705 | 11 | 13 | 18 | 12 | 17 | 15 |
| 250 | 5715 | 11 | 13 | 12 | 17 | 15 | |

Основа для желоба с расширяющей вставкой

Односторонний вулканизированный неопрен, С защитным покрытием, Ширина 36 см

| | | | | |
|-----|------|----|----|----|
| 800 | 5985 | 11 | 13 | 17 |
| 700 | 5970 | 11 | 13 | 17 |

11 = TECU®-Медь
12 = Оцинкованная сталь

25 = TECU®-Oxid
14 = Оцинкованная сталь с покрытием

13 = VM BLANK-ZINC®
21 = UGITOP® 22 = ROOFINOX®

18 = VM-QUARTZ-ZINC®
16 = INOX Edelstahl

23 = VM-ANTHRA-ZINC®
17 = UGINOX FTE®

27 = NedZink NOVA
15 = Алюминий



Заглушка



Заглушка (увеличенная)



Заглушка Для упрощения



Четверть выпуклой заглушки



Заглушка Правая



Заглушка Левая



Заглушка прямоугольная



Заглушка Правая



Заглушка Левая



Заглушка прямоугольная Правая



Заглушка прямоугольная Левая

Заглушка Полукруглая, для загиба кромки

| | | | | | | | | | | | |
|-----|------|----|----|----|----|----|----|----|----|----|----|
| 400 | 6000 | 11 | 13 | 18 | 23 | 27 | 12 | 14 | 17 | 15 | |
| 333 | 6005 | 11 | 25 | 13 | 18 | 23 | 27 | 12 | 14 | 17 | 15 |
| 280 | 6010 | 11 | 25 | 13 | 18 | 23 | 27 | 12 | 14 | 17 | 15 |
| 250 | 6015 | 11 | 13 | 18 | 23 | 27 | 12 | 14 | 17 | 15 | |
| 200 | 6020 | 11 | 13 | | | | | | | 15 | |

Заглушка (увеличенная) Для горизонтальной установки желоба, Полукруглая, для загиба кромки (двусторонняя)

| | | | | | | | | | | |
|-----|------|----|----|----|--|--|----|----|----|----|
| 400 | 6001 | 11 | 13 | | | | 12 | 14 | | |
| 333 | 6006 | 11 | 13 | 18 | | | 12 | 14 | 17 | 15 |
| 280 | 6011 | 11 | 13 | | | | 12 | 14 | 17 | 15 |
| 250 | 6016 | 11 | 13 | 18 | | | 12 | 14 | 17 | |

Заглушка Полукруглая, для запаивания Правая

| | | | | | | | | | | |
|-----|------|----|----|----|----|----|----|--|----|----|
| 500 | 6100 | 11 | 13 | | | | | | | |
| 400 | 6101 | 11 | 13 | 18 | 23 | 27 | | | 17 | 15 |
| 333 | 6105 | 11 | 25 | 13 | 18 | 23 | 27 | | 17 | 15 |
| 280 | 6110 | 11 | 25 | 13 | 18 | 23 | 27 | | 17 | 15 |
| 250 | 6115 | 11 | 13 | 18 | 23 | 27 | | | 17 | 15 |
| 200 | 6120 | 11 | 13 | | | | | | | 15 |

Заглушка Полукруглая, для запаивания Левая

| | | | | | | | | | | |
|-----|------|----|----|----|----|----|----|--|----|----|
| 500 | 6200 | 11 | 13 | | | | | | | |
| 400 | 6201 | 11 | 13 | 18 | 23 | 27 | | | 17 | 15 |
| 333 | 6205 | 11 | 25 | 13 | 18 | 23 | 27 | | 17 | 15 |
| 280 | 6210 | 11 | 25 | 13 | 18 | 23 | 27 | | 17 | 15 |
| 250 | 6215 | 11 | 13 | 18 | 23 | 27 | | | 17 | 15 |
| 200 | 6220 | 11 | 13 | | | | | | | 15 |

Заглушка Полукруглая Для установки и запаивания, Правая

| | | | | | | | | | | |
|-----|------|----|----|--|--|--|--|--|--|--|
| 333 | 6155 | 11 | 13 | | | | | | | |
| 280 | 6160 | 11 | 13 | | | | | | | |
| 250 | 6165 | 11 | 13 | | | | | | | |

Заглушка Полукруглая Для установки и запаивания, Левая

| | | | | | | | | | | |
|-----|------|----|----|--|--|--|--|--|--|--|
| 333 | 6255 | 11 | 13 | | | | | | | |
| 280 | 6260 | 11 | 13 | | | | | | | |
| 250 | 6265 | 11 | 13 | | | | | | | |

Заглушка Полукруглая, с резиновым уплотнителем, для упрощения, информация по установке идет в комплекте с упаковкой

| | | | | | | | | | | |
|-----|------|----|----|--|--|--|----|----|----|--|
| 333 | 6705 | 11 | 13 | | | | 12 | 14 | 15 | |
| 280 | 6710 | 11 | 13 | | | | 12 | 14 | 15 | |
| 250 | 6715 | 11 | 13 | | | | 12 | 14 | 15 | |

Четверть выпуклой заглушки Полукруглая, Для запаивания

| | | | | | | | | | | |
|-----|--------|----|----|--|--|--|--|--|--|--|
| 400 | 116300 | 11 | 13 | | | | | | | |
| 333 | 116305 | 11 | 13 | | | | | | | |
| 280 | 116310 | 11 | 13 | | | | | | | |
| 250 | 116315 | 11 | 13 | | | | | | | |
| 200 | 116320 | 11 | 13 | | | | | | | |

Заглушка прямоугольная Для загиба кромки

| | | | | | | | | | | |
|-----|------|----|----|--|--|--|----|----|----|----|
| 400 | 6400 | 11 | 13 | | | | 12 | 14 | 17 | 15 |
| 333 | 6405 | 11 | 13 | | | | 12 | 14 | 17 | 15 |
| 280 | 6410 | 11 | 13 | | | | 12 | 14 | 17 | 15 |
| 250 | 6415 | 11 | 13 | | | | 12 | 14 | 17 | 15 |
| 200 | 6420 | 11 | 13 | | | | 12 | | | 15 |

Заглушка прямоугольная для запаивания Правая

| | | | | | | | | | | |
|-----|------|----|----|----|--|--|--|--|--|--|
| 500 | 6500 | 11 | 13 | | | | | | | |
| 400 | 6501 | 11 | 13 | | | | | | | |
| 333 | 6505 | 11 | 13 | 18 | | | | | | |
| 250 | 6515 | 11 | 13 | | | | | | | |
| 200 | 6520 | 11 | 13 | | | | | | | |

Заглушка прямоугольная для запаивания Левая

| | | | | | | | | | | |
|-----|------|----|----|----|--|--|--|--|--|--|
| 500 | 6600 | 11 | 13 | | | | | | | |
| 400 | 6601 | 11 | 13 | | | | | | | |
| 333 | 6605 | 11 | 13 | 18 | | | | | | |
| 250 | 6615 | 11 | 13 | | | | | | | |
| 200 | 6620 | 11 | 13 | | | | | | | |



Воронка



Наклонная воронка



Воронка водосборная



Воронка водосборная



Наклонная воронка
Цилиндрический выход



Наклонная воронка
Конический выход



Сетка для воронки « Паук »



Прямоугольная воронка



Воронка желоба



Прямоугольная воронка желоба

Воронка Овальная, с картушкой компаса, усиленный загиб, проушина и фаска, сварено на тыльной стороне. Самые основные размеры и материалы доступны с соединением защит 3-х точек фиксации

| | | | | | | | | | | | |
|---------|------|----|----|----|----|----|----|----|----|----|----|
| 500/150 | 0000 | 11 | 13 | 12 | 14 | 15 | | | | | |
| 400/150 | 0003 | 11 | 13 | 12 | 14 | | | | | | |
| 400/120 | 0005 | 11 | 13 | 18 | 23 | 27 | 12 | 14 | 17 | 15 | |
| 400/100 | 0006 | 11 | 13 | 18 | 23 | 27 | 12 | 14 | | 15 | |
| 333/120 | 0010 | 11 | 13 | 12 | 14 | 17 | | | | | |
| 333/100 | 0015 | 11 | 25 | 13 | 18 | 23 | 27 | 12 | 14 | 17 | 15 |
| 333/87 | 0020 | 11 | 13 | | | | | | | | 15 |
| 333/80 | 0022 | 11 | 13 | 18 | 23 | 27 | 12 | 14 | | 17 | 15 |
| 333/76 | 0025 | 11 | 13 | | | | | | | | |
| 280/100 | 0030 | 11 | 13 | 12 | 14 | 17 | 15 | | | | |
| 280/87 | 0040 | 11 | 13 | | | | | | | | 15 |
| 280/80 | 0050 | 11 | 25 | 13 | 18 | 23 | 27 | 12 | 14 | 17 | 15 |
| 280/76 | 0052 | 11 | 13 | | | | | | | | |
| 250/80 | 0055 | 11 | 13 | 18 | 23 | 27 | 12 | 14 | 17 | 15 | |
| 250/76 | 0058 | 11 | 13 | 23 | | | | | | | 15 |
| 250/60 | 0062 | 11 | 13 | | | | | | | | |
| 200/60 | 0065 | 11 | 13 | 12 | | | | | | | 15 |

Наклонная воронка Цилиндрический выход, переменный уклон

| | | | | | | |
|---------|------|----|----|----|----|----|
| 400/120 | 1405 | 11 | 13 | 12 | 14 | 17 |
| 333/100 | 1410 | 11 | 13 | 12 | 14 | 17 |
| 280/80 | 1415 | 11 | 13 | 12 | 14 | 17 |

Наклонная воронка Цилиндрический выход, 50° наклона, с проушиной

| | | | | |
|---------|------|----|----|----|
| 333/100 | 1610 | 11 | 13 | 12 |
| 280/80 | 1615 | 11 | 13 | 12 |

Наклонная воронка Конический выход, 50° наклона, с проушиной

| | | | | | |
|-----|------|----|----|----|----|
| 400 | 1205 | 11 | 13 | 12 | |
| 333 | 1210 | 11 | 13 | 12 | 17 |
| 280 | 1215 | 11 | 13 | 12 | 17 |

Прямоугольная воронка С картушкой компаса, Усиленный загиб и проушина, сварено на тыльной стороне

| | | | | | | | | | | | |
|---------|------|----|----|----|----|----|----|----|----|----|----|
| 500/150 | 0800 | 11 | 13 | 12 | 15 | | | | | | |
| 400/120 | 0805 | 11 | 13 | 12 | 14 | 17 | 15 | | | | |
| 333/100 | 0815 | 11 | 13 | 18 | 23 | 27 | 12 | 14 | 17 | 15 | |
| 280/87 | 0840 | 11 | 13 | | | | | | | | |
| 280/80 | 0850 | 11 | 13 | 12 | 14 | 15 | | | | | |
| 250/80 | 0855 | 11 | 13 | 12 | 14 | 17 | 15 | | | | |
| 250/76 | 0858 | 11 | 13 | | | | | | | | 15 |
| 200/60 | 0865 | 11 | 13 | 18 | 23 | 27 | 12 | | | | |

Воронка водосборная Квадратная, 220*220*300 мм

| | | | | | | | | | | |
|-----|------|----|----|----|----|----|----|----|----|----|
| 120 | 1905 | 11 | 13 | 18 | 23 | 27 | 12 | 14 | 17 | 15 |
| 100 | 1910 | 11 | 13 | 18 | 23 | 27 | 12 | 14 | 17 | 15 |
| 87 | 1915 | 11 | 13 | | | | | | | 15 |
| 80 | 1920 | 11 | 13 | 18 | 23 | 27 | 12 | 14 | 17 | 15 |

Воронка водосборная Удлиненная, 215*215*390 мм

| | | | | | | | | | | | |
|-----|------|----|----|----|----|----|----|----|--|--|--|
| 120 | 1950 | 11 | 13 | 18 | 23 | 27 | 12 | 17 | | | |
| 100 | 1955 | 11 | 13 | 18 | 23 | 27 | 12 | 17 | | | |
| 87 | 1960 | 11 | 13 | | | | | | | | |
| 80 | 1962 | 11 | 13 | 18 | 23 | 27 | 12 | 17 | | | |
| 76 | 1965 | 11 | 13 | | | | | | | | |

Сетка для воронки « Паук » Сборник листьев для размещения в воронках желоба

| | | | | | |
|--------|------|----|----|----|----|
| 150 | 8400 | 11 | 12 | 14 | 16 |
| 120 | 8405 | 11 | 12 | 14 | 16 |
| 87-100 | 8410 | 11 | 12 | 14 | 16 |
| 75-80 | 8420 | 11 | 12 | 14 | 16 |
| 50-60 | 8425 | 11 | 12 | 14 | 16 |

Воронка желоба Для запаивания

| | | | | |
|---------|------|----|----|----|
| 400/120 | 0605 | 11 | 13 | 18 |
| 333/100 | 0615 | 11 | 13 | 18 |
| 280/87 | 0640 | 11 | 13 | |
| 280/80 | 0650 | 11 | 13 | 18 |
| 280/76 | 0652 | 11 | 13 | |
| 250/76 | 0660 | 11 | 13 | |
| 200/60 | 0665 | 11 | 13 | |
| 200/50 | 0670 | 11 | 13 | |

Прямоугольная воронка желоба Для запаивания

| | | | | |
|-----|------|----|----|----|
| 120 | 1005 | 11 | 13 | 18 |
| 100 | 1015 | 11 | 13 | 18 |
| 87 | 1040 | 11 | 13 | |
| 80 | 1050 | 11 | 13 | 18 |
| 76 | 1060 | 11 | 13 | |
| 60 | 1065 | 11 | 13 | |
| 50 | 1070 | 11 | 13 | |

11 = TECU®-Медь 25 = TECU®-Oxid 13 = VM BLANK-ZINC® 18 = VM-QUARTZ-ZINC® 23 = VM-ANTHRA-ZINC® 27 = NedZink NOVA
 12 = Оцинкованная сталь 14 = Оцинкованная сталь с покрытием 21 = UGITOP® 22 = ROOFINOX® 16 = INOX Edelstahl 17 = UGINOX FT® 15 = Алюминий



Полный комплект „Logo“



Эмблемы с „Logo“

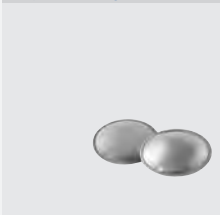
Заглушка с „Logo“



Воронка с „Logo“



„Logo“ – Держатель



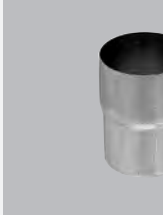
Вспомогательный колпачок



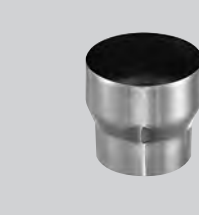
Dicht 7



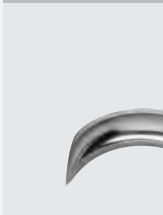
Труба водосточная



Соединитель трубы



Переходник трубы



Буртик



Бортовое продолжение

Полный комплект „Logo“

содержит 75 эмблем,
БОЛЕЕ ПОДРОБНАЯ ИНФОРМАЦИЯ НА WWW.LOGO-SYSTEMS.DE

910000

Заказные эмблемы с „Logo“

Упаковка из 50 штук

50 шт.

7690

11

18

15

Заглушка с „Logo“

Полукруглая, для запаивания

Правая

333

6105

LOGO

11

13

Левая

333

6205

LOGO

11

13

Воронка с „Logo“

Овальная, со специальным местом для эмблемы, с усиленным загибом, проушиной и фаской, сварено на тыловой стороне

Самые основные размеры и материалы доступны с соединением защёл 3-х точек фиксации

400/120

0105

11

13

333/100

0115

11

13

280/87

0140

11

13

280/80

0150

11

13

„Logo“ – Держатель

Для крепления значков с логотипом к трубе

100

7910

LOGO

11

13

76-87

7980

LOGO

11

13

Колпачки для болтов

35 мм

7605

11

13

27 мм

7615

11

13

Dicht 7

Универсальный клей, баллончик 310 мм

Вязкость 60 без растворителей, влагоустойчивый, благоприятен к покрытию, без запаха, цвет: серый

310 мл серый

100000

Труба водосточная

по EN 612, фальцованная, ЦЕНА/МЕТР

| | | | | | | |
|-----|------|----|----|----|----|----|
| 150 | 7915 | 11 | 13 | 12 | 14 | 17 |
| 120 | 7912 | 11 | 13 | 12 | 14 | 17 |
| 100 | 7910 | 11 | 13 | 18 | 12 | 14 |
| 80 | 7980 | 11 | 13 | 18 | 12 | 14 |
| 60 | 7960 | 11 | 13 | 12 | 14 | |

Соединитель трубы

| | | | | | | |
|-----|------|----|----|----|----|----|
| 120 | 7100 | 11 | 13 | 18 | 23 | 14 |
| 100 | 7105 | 11 | 13 | 18 | 23 | 12 |
| 87 | 7108 | 11 | 13 | | | 15 |
| 80 | 7115 | 11 | 13 | 18 | 23 | 12 |
| 76 | 7118 | 11 | 13 | | | 15 |
| 60 | 7125 | 11 | 13 | | | 15 |

Переходник трубы

| | | | | | | |
|---------|------|----|----|--|--|----|
| 120/100 | 8100 | 11 | 13 | | | 15 |
| 100/87 | 8105 | 11 | 13 | | | 15 |
| 100/80 | 8110 | 11 | 13 | | | 15 |
| 100/76 | 8115 | 11 | 13 | | | 15 |
| 87/76 | 8125 | 11 | 13 | | | 15 |

Буртик

| | | | | | | |
|-----|------|----|----|----|----|----|
| 150 | 8800 | 11 | 13 | | | 15 |
| 120 | 8801 | 11 | 13 | 18 | | 15 |
| 100 | 8805 | 11 | 13 | 18 | 23 | 27 |
| 87 | 8810 | 11 | 13 | | | 15 |
| 80 | 8815 | 11 | 13 | 18 | 23 | 27 |
| 76 | 8820 | 11 | 13 | | | 15 |
| 60 | 8825 | 11 | 13 | | | 15 |

Бортовое продолжение

| | | | | | | |
|-------|------|----|----|----|----|----|
| 150 | 9200 | 11 | 13 | | | |
| 120 | 9205 | 11 | 13 | | | |
| 100 | 9210 | 11 | 13 | 18 | 23 | 27 |
| 85-90 | 9215 | 11 | 13 | 18 | 23 | 27 |
| 75-80 | 9220 | 11 | 13 | 18 | 23 | 27 |

11 = TECU®-Медь
12 = Оцинкованная сталь

25 = TECU®-Oxid
14 = Оцинкованная сталь с покрытием

13 = VM BLANK-ZINC®
16 = UGITOP® 22 = ROOFINOX®

18 = VM-QUARTZ-ZINC®
16 = INOX Edelstahl

23 = VM-ANTHRA-ZINC®
17 = UGINOX FE®

27 = NedZink NOVA
15 = Алюминий



Хомут с гвоздем



Хомут с гвоздем



Хомут с резьбой



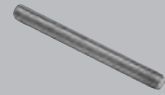
Хомут для труб литого железа



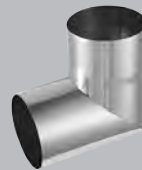
Метиз М10



Держатель к стене



Резьбленный стик М10



Колоно- Угол 87°



Квадратное колено 72°



Шарнирная воронка

Хомут Для трубы, с гвоздем 140 мм

| | | | | | |
|-----|----------|----|----|----|-------|
| 150 | 7815-140 | 11 | 13 | 12 | 14 |
| 120 | 7812-140 | 11 | 13 | 12 | 14 16 |
| 100 | 7810-140 | 11 | 13 | 12 | 14 16 |
| 87 | 7887-140 | 11 | | 12 | |
| 80 | 7880-140 | 11 | 13 | 12 | 14 16 |
| 76 | 7876-140 | 11 | | 12 | |
| 60 | 7860-140 | 11 | | 12 | 14 |

Хомут Для трубы, с гвоздем 200 мм

| | | | | | |
|-----|----------|----|----|----|----|
| 150 | 7815-200 | 11 | 13 | 12 | 14 |
| 120 | 7812-200 | 11 | 13 | 12 | 14 |
| 100 | 7810-200 | 11 | 13 | 12 | 14 |
| 87 | 7887-200 | 11 | | 12 | |
| 80 | 7880-200 | 11 | 13 | 12 | 14 |
| 76 | 7876-200 | 11 | | 12 | |
| 60 | 7860-200 | 11 | | 12 | 14 |

Хомут Для трубы, с метизом резьбой М10

| | | | | | |
|-----|------|----|-------|----|-------|
| 120 | 7712 | 11 | 13 | 12 | 14 16 |
| 100 | 7710 | 11 | 13 18 | 12 | 14 16 |
| 87 | 7787 | 11 | | 12 | |
| 80 | 7780 | 11 | 13 18 | 12 | 14 16 |
| 76 | 7776 | 11 | | 12 | |
| 60 | 7760 | 11 | | 12 | 14 |

Хомут для труб литого железа

| | | |
|---------------------------|----------|----|
| 100/с гвоздем 100 мм | 9910-100 | 12 |
| 100/с гвоздем 200 мм | 9910-200 | 12 |
| 100/с метизом резьбой М10 | 9910 | 12 |

Метиз М10 Для хомутов с резьбой, Желтое антикоррозийное покрытие (колонка для меди) и оцинкованное (для нержавеющей стали)

| | | | |
|-----|----------|----|----|
| 300 | 7610-300 | 11 | 12 |
| 250 | 7610-250 | 11 | 12 |
| 200 | 7610-200 | 11 | 12 |
| 140 | 7610-140 | 11 | 12 |
| 100 | 7610-100 | 11 | 12 |

Держатель к стене с резьбой М10 для резьбленных стиков

| | |
|------|-------|
| 7606 | 12 14 |
|------|-------|

Резьбленный стик М10

| | | |
|--------------------------------|-----------|----|
| 100 | 7610-100 | 12 |
| 1000 | 7610-1000 | 12 |
| запасной винт для кронштейнов: | | |
| M6/20 мм | 7606-20 | 16 |

Колоно- Угол 87°

| | | | |
|-----|------|----|----|
| 120 | 3300 | 11 | 13 |
| 100 | 3310 | 11 | 13 |
| 87 | 3320 | 11 | 13 |
| 80 | 3330 | 11 | 13 |
| 76 | 3335 | 11 | 13 |
| 60 | 3345 | 11 | 13 |

Квадратное колено 72°

| | | | |
|-----|------|----|----------|
| 100 | 2910 | 11 | 13 18 23 |
| 80 | 2930 | 11 | 13 18 23 |

Шарнирная воронка Переменный уклон через шаровой шарнир, запатентована

| | | | | | |
|--------------|------|----|----|----|----|
| 400/120/1250 | 4085 | 11 | 13 | 12 | 14 |
| 400/120/1000 | 4080 | 11 | 13 | 12 | 14 |
| 400/120/750 | 4075 | 11 | 13 | 12 | 14 |
| 400/120/500 | 4070 | 11 | 13 | 12 | 14 |
| 333/100/1500 | 4050 | 11 | 13 | 12 | 14 |
| 333/100/1250 | 4045 | 11 | 13 | 12 | 14 |
| 333/100/1000 | 4040 | 11 | 13 | 12 | 14 |
| 333/100/750 | 4035 | 11 | 13 | 12 | 14 |
| 333/100/500 | 4030 | 11 | 13 | 12 | 14 |
| 280/80/1250 | 4015 | 11 | 13 | 12 | 14 |
| 280/80/1000 | 4010 | 11 | 13 | 12 | 14 |
| 280/80/750 | 4005 | 11 | 13 | 12 | 14 |
| 280/80/500 | 4000 | 11 | 13 | 12 | 14 |