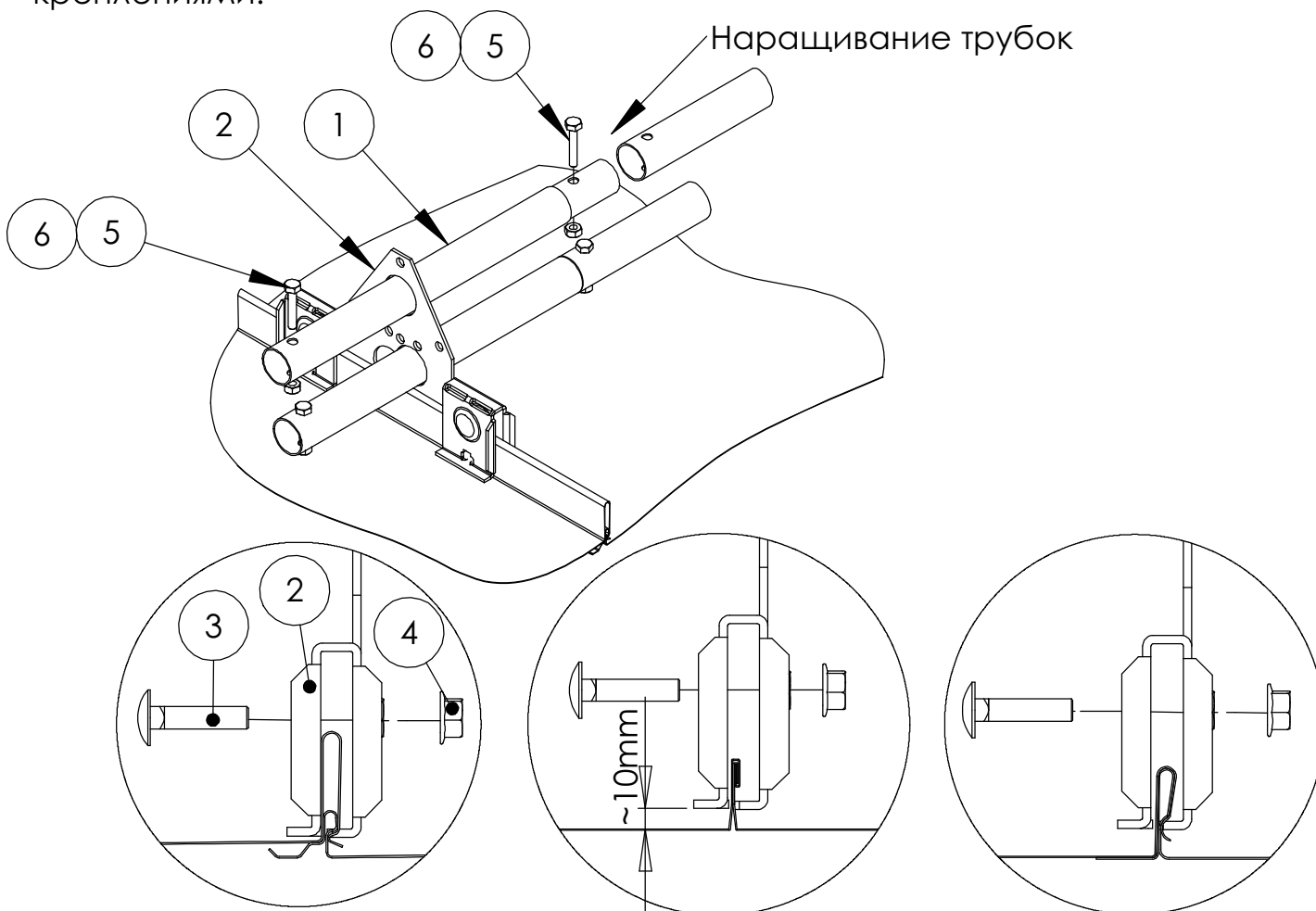


МЕДНЫЕ ИЗДЕЛИЯ

УСТАНОВКА ТРУБЧАТОГО СНЕГОЗАДЕРЖАТЕЛЯ НА ФАЛЬЦЕВУЮ КРОВЛЮ

- Максимальное расстояние между креплениями 1,1 м. Рекомендуем устанавливать снегозадержатели на линии продолжения стены или выше.
- Свободные концы трубок обязательно заблокировать болтом М8х40 (5) и гайкой М8 (6).
- Расстояние от конца трубки до крайнего крепления максимум 10 см.
- Комплект LE2/3 CU с 3-мя креплениями рекомендуется использовать при установке нескольких снегозадержателей в один ряд. При установке одиночных снегозадержателей необходимо использовать комплект LE2 CU с 4-мя креплениями.



Монтаж на кровлю типа "Elegant"

Монтаж на фальцевую кровлю.
Внимание! Приподнять крепление на 10 мм.

Монтаж на кровлю типа "Classic"

Допустимый крутящий момент для затяжки болта на креплении к фальцу 20 Нм.

Рис.	Название	Код	LE2, шт. (SLEAKI)	LE2/3, шт. (SLEA3KI)
1	Круглая трубка 2,5 м, медь	31013KI	2	2
2	Элемент крепления к фальцу, медь	32153KI	4	3
3	Болт с фиксатором М8х40, нержав.сталь	17194	8	6
4	Гайка с фланцем М8, нержав.сталь	17204	8	6
5	Болт М8х40, нержав.сталь	17304	4	4
6	Гайка М8, нержав.сталь	17024	4	4

ТРЕБОВАНИЯ К БОЛТАМ:

резьба М8, класс прочности 8.8 (ГОСТ 1759.4-87)