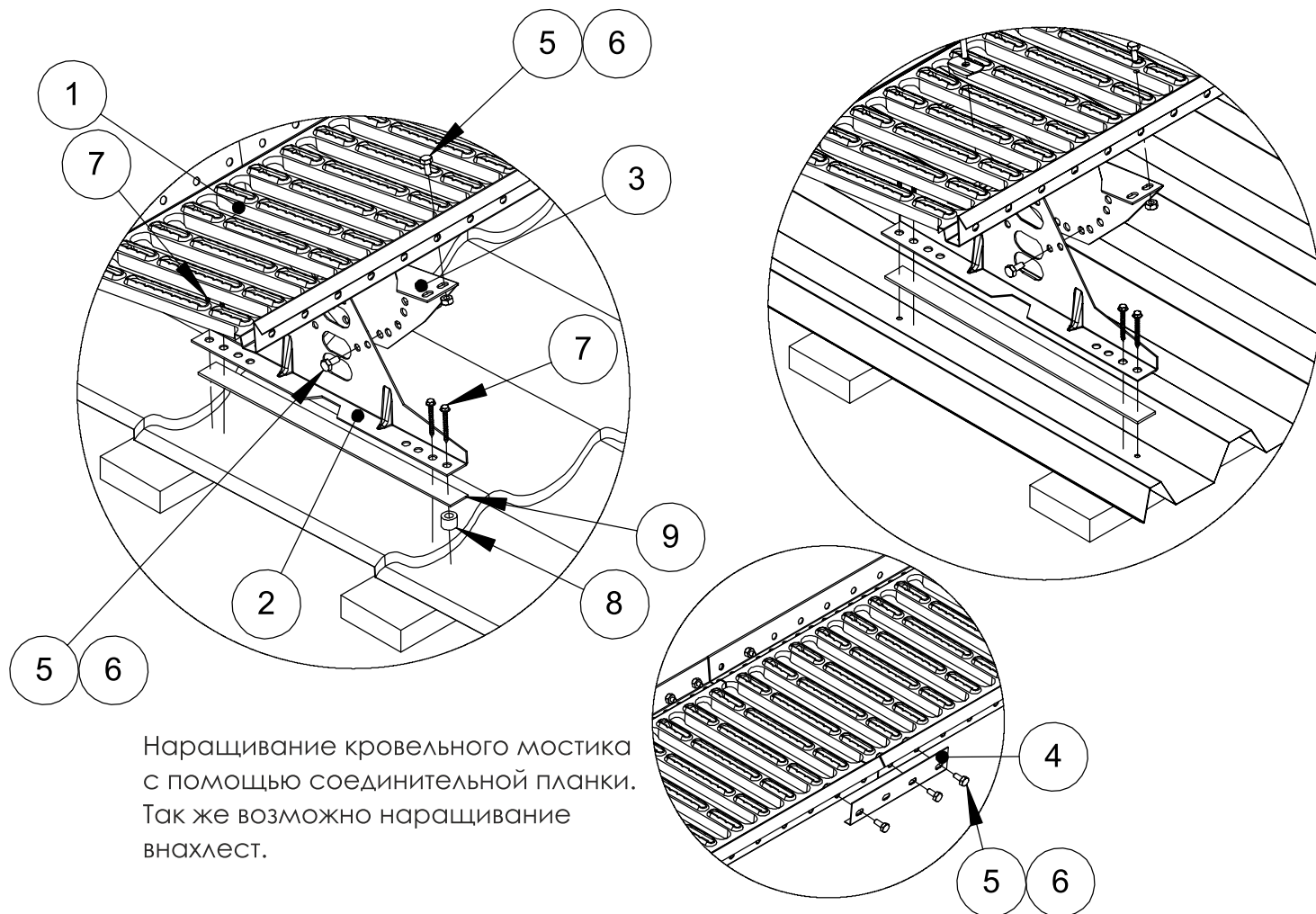


УСТАНОВКА КРОВЕЛЬНОГО МОСТИКА С2 НА МЕТАЛЛОЧЕРЕПИЦУ И ПРОФНАСТИЛ



- Максимальное расстояние между креплениями 1200 мм.
- Расстояние от края мостика до крайнего крепления максимум 15 см.
- Максимальное расстояние между брусьями обрешетки 400 мм, размер бруса обрешетки минимум 25x100 мм, рекомендуется 32x100 мм.
- Максимальный угол наклона кровли 55°, при высоте профиля 33 мм (45°/62 мм, 34°/88 мм)
- Уплотнительная прокладка должна быть приклеена к нижней части крепления.
- При затягивании самореза требуется убедиться, что он не проворачивается впустую.



Наращивание кровельного мостика с помощью соединительной планки. Так же возможно наращивание внахлест.

Рис.	Название	Код	KS4C2 1,21 м STTOC2	KS4C2 2,25 м STTNC2	KS4C2 2,97 м STTFC2
1	Полотно кровельного моста 1,21 м	30010	1		
1	Полотно кровельного моста 2,25 м	30200		1	
1	Полотно кровельного моста 2,97 м	30030			1
2	Крепление к кровле	30630	3	3	4
3	Нижний фиксатор	30060	3	3	4
4	Соединительная планка	30040	2	2	2
5	Болт М8х16	17031	18	18	22
6	Гайка М8	17021	18	18	22
7	Саморез 7х50	17271	12	12	16
8	Пластиковая втулка	17118	3	3	4
9	Уплотнительная прокладка 3х30	17160	1,35 мм	1,35 мм	1,35 мм
	Опора края мостика	35110	1	1	

ТРЕБОВАНИЯ К БОЛТАМ: резьба М8, класс прочности 8.8 (ГОСТ 1759.4-87)