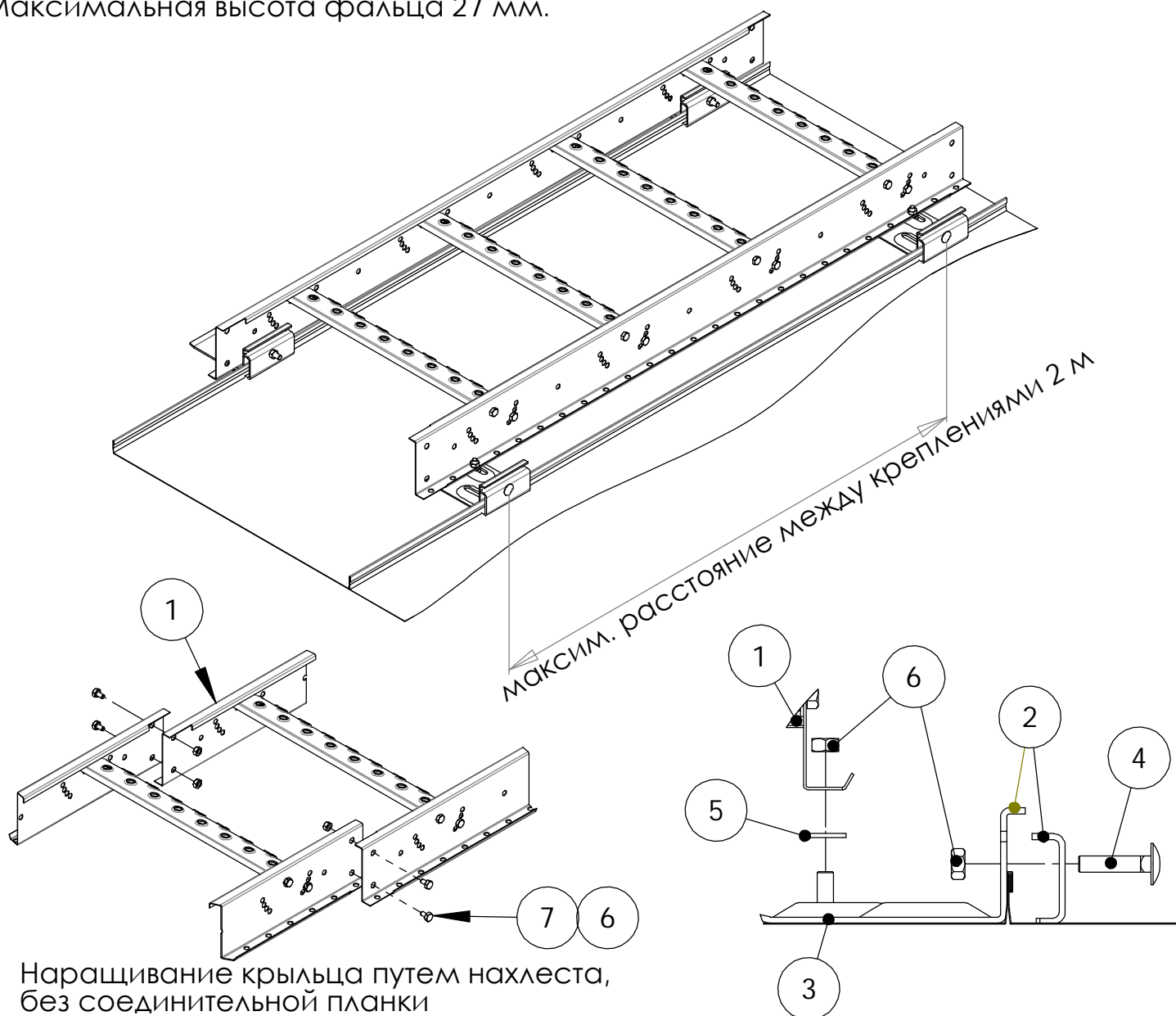


# УСТАНОВКА "КРЫЛЬЦА" НА ФАЛЬЦЕВУЮ КРОВЛЮ (используя крепление 22150)



Подходит для шага фальца 405 - 540 мм.  
Максимальная высота фальца 27 мм.



Наращивание крыльца путем нахлеста,  
без соединительной планки

Допустимый крутящий момент для затяжки болта на крепление к фальцу 20 Нм.

Рис.	Название	Код	KR2 2,4 м, шт. (SKRB)	KR2 1,2 м, шт. (SKRC)
1	"Крыльцо" 2,4 м	22030	1	
	"Крыльцо" 1,2 м	22010		1
2	Элемент крепления к фальцу	22150	4	4
3	Болт с фиксатором M8x20	17221	4	4
4	Болт с фиксатором M8x40	17311	4	4
5	Шайба 12/20	17251	8	8
6	Гайка M8	17021	12	12
7	Болт M8x16	17031	4	4

ТРЕБОВАНИЯ К БОЛТАМ:  
резьба M8, класс прочности 8.8 (ГОСТ 1759.4-87)